



VALLE HOVIN  
VGS

VELKOMMEN TIL FORELDREMØTE FOR VG1  
21.08.2024



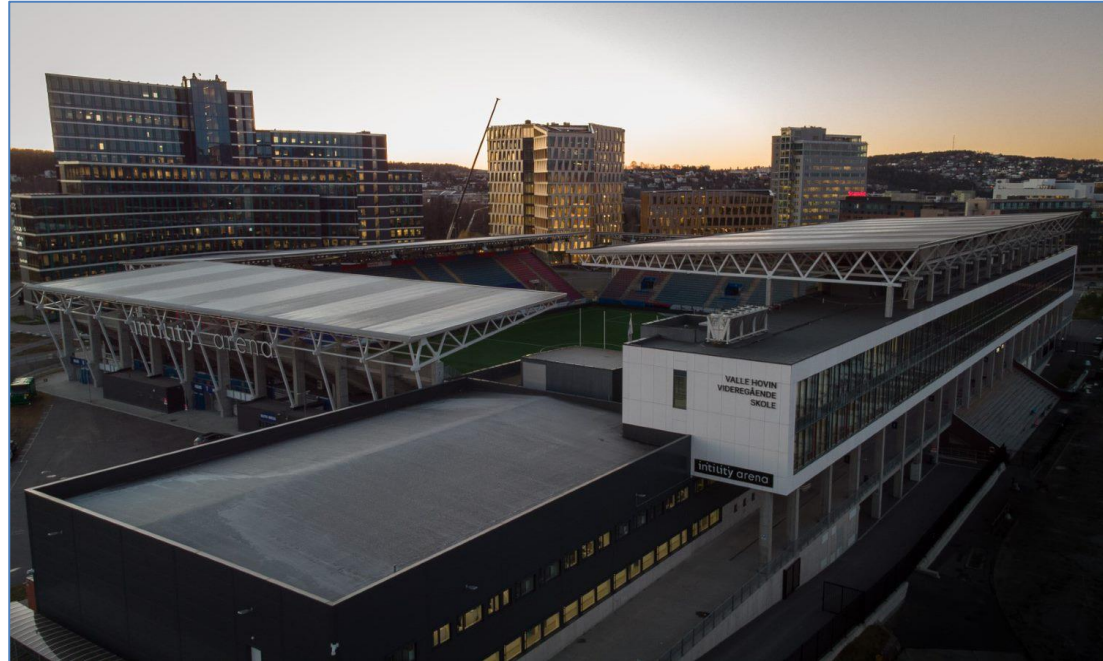
VALLE HOVIN  
VGS

OM VALLE HOVIN VGS  
REKTOR TRINE ØISETH

# VALLE HOVIN VIDEREGÅENDE SKOLE

Ca 550 elevplasser fordelt på:

- **Studiespesialisering**
- **Studiespesialisering m/toppidrett**
- **Tilbake på sporet:** Et eget tilbud for elever som har sluttet eller står i fare for å slutte på skolen (OT - Oppfølgingstjenesten)



# ANSATTE

## 68 ansatte

- 50 lærere
- En bibliotekar (Siv)
- En digital veileder (Vegard)
- En kontormedarbeider (Maha)
- En IKT-medarbeider (Drini)
- Tre rådgivere (Børt Erik, Sturla, Line)
- Fire miljøarbeidere (Ali, Abu, Mehmet, Knut Arild)
- Ledelse: Tre avdelingsledere, administrasjonsleder, assisterende rektor, rektor

# VALLE HOVIN VGS - SAMMEN MOT MÅLET

Valle Hovin videregående skal gi et tilbud innen utdanning og idrett som gir den enkelte elev en mulighet til å utnytte sitt potensiale, realisere sine drømmer og nå sine mål.

Toppidrettstilbudet skal være landsledende når det gjelder organisering og gjennomføring av den fotballfaglige undervisningen, samt kombinasjonen av skole og idrett

Valle Hovin videregående skole skal å være en foregangsskole innen lærersamarbeid og målrettet oppfølging av den enkelte elev

# VÅRE VERDIER

Valle Hovin vgs er bygd på **trygghet**, preget av **lagånd** og i stadig **utvikling**

## TRYGGHET

Alle elever og ansatte skal oppleve et miljø der det er lov å være seg selv, et miljø der det er lov å prøve, feile, men også lykkes og et miljø der alle vil hverandre vel.



## LAGÅND



På Valle Hovin vgs er alle på samme lag. Vi har felles mål og en tro på at vi kan gjøre hverandre gode. Vi drar i samme retning, er entusiastiske og heier på hverandre.



## UTVIKLING

Elevene skal lære mest mulig og nå så langt som mulig, men også bli i stand til å mestre eget liv, bry seg om andre og bli gode samfunnsborgere.





VALLE HOVIN  
VGS

**SLIK JOBBER VI**  
REKTOR TRINE ØISETH

# LÆRERSAMARBEID

- Samarbeidet skal bidra til mest mulig læring for elevene
- Lærerne er organisert i fagteam og observasjonsteam
- Tid til arbeidet er timeplanlagt

# MØTEARENAER

- Fellesmøte (Ulike typer møter etter oppsatt plan)
- Fagteam
- Observasjonsteam
- Trekantmøter (Kontaktlærer, rådgiver og avdelingsleder. Oppfølging av enkeltelever/klasser)
- R-team (Rådgivere, avdelingsledere, PPT, helsesykepleier, rektor. Oppfølging av trekantmøter)

# OBSERVASJONSTEAM

- Utnytte styrken i det kollektive samarbeidet
- Tre lærere organisert i tverrfaglige team
- Observere, diskutere, agere – ukentlig
- Pedagogisk utviklingsarbeid
- Tilpasse undervisningen (innhold og metode)

# SAMARBEID MED FORESATTE

- To planlagte utviklingssamtaler per år (en om høsten og en om våren)
- I år vil den første være i uke 43.
- Gjensidig kontakt.

## UDA/UDE

- Undersøkelser
- Rapporter
- Ikke-pedagogisk arbeid
- Eksamen
- Mobilbruk



VALLE HOVIN  
VGS

**VURDERING**  
REKTOR TRINE ØISETH



# SKOLENS MANDAT

- Utvikle elevenes kompetanse i fagene (fullføre og bestå)
- Utvikle elevenes evne til å mestre livet inkludert å være forberedt til arbeid og videre studier (være studieforbredt)

Overgang ungdomsskole – videregående:

- Større krav til selvstendighet
- Undervisning som utvikler ferdigheter, det vil si evnen til å drøfte, vurdere, gjøre rede for, osv.

# OPPLÆRINGSFORSKRIFTEN

- Formålet med vurdering i fag er å fremje læring og lærelyst og å gi informasjon om kompetanse undervegs og ved avslutninga av opplæringa i faga.
- Grunnlaget for vurdering i eit fag er kompetansemåla i læreplanen i faget. Kompetansemåla skal forståast i lys av teksten om faget

## FORSKRIFTEN

- a. delta i vurderinga av sitt eige arbeid og reflektere over si eiga læring og faglege utvikling
- b. forstå kva dei skal lære, og kva som blir venta av dei
- c. få vite kva dei meistrar
- d. få rettleiing om korleis dei kan arbeide vidare for å auke kompetansen sin.

# SLIK JOBBER VI MED VURDERING

- Vi har en karakterdempet vurderingspraksis
- Vi legger vekt på læring og utvikling (dyp og varig læring)
- Vi bruker karakterer i henhold til forskriften

## HVA VIL DET SI I PRAKSIS ?

- Ingen karakterer på enkeltaktiviteter
- Muligheter til å vise kompetanse på ulike måter
- Fagstatus (nivå) for fag med standpunktkarakter midtveis 1.termin
- Fagstatus (karakter) for fag med standpunktkarakter midtveis 2.termin

# MÅLET MED VURDERINGSARBEIDET

- Alt elevene gjør fram mot standpunkt karakter er øvelse og utvikling. Målet er å ende opp med best mulig resultat.
- Vi tar vekk karakterene på enkeltaktiviteter for å forsterke læring og utvikling. Jo mer eleven har lært, jo høyere vil den samla kompetansen ved slutten av opplæringsløpet være og jo bedre blir resultatet.



VALLE HOVIN  
VGS

**FAG OG TIMER**  
ASSISTERENDE REKTOR HELGE BRATLAND

# FØRSTE SKOLEUKE

Mandag 19	Tirsdag 20	Onsdag 21	Torsdag 22	Fredag 23	
08:00		08:15 - 09:00 Aktiviteter med klassen 15TA Aktivitet	08:15 - 09:50 Oppstart topp- og breddeidrett Aktivitet	08:15 - 09:00 0300 Geografi 15TA-GEO Undervisningstime	08:15 - 09:50 Oppstartssamt... Aktivitet
09:00	09:00 - 09:30 Skolestart i hallen VG1 Aktivitet	09:05 - 09:50 Møte med rektor VG1 Aktivitet			09:05 - 09:50 03022 Geografi 15TA-GEO Undervisningstime
09:30 - 13:00 Aktiviteter med klassen 15TA Aktivitet	09:00 - 10:00 Aktiviteter med klassen 15TA Aktivitet	10:00 - 11:35 Opplæring PC 15TA Aktivitet	10:00 - 11:00 Aktiviteter med klassen 15TA Aktivitet	10:00 - 10:45 0300 Naturfag SF 15TA-NAT Undervisningstime	10:00 - 11:35 Oppstartssamt... Aktivitet
10:00	10:00 - 10:45 Utdeling av PC 15TA Aktivitet				
11:00	10:50 - 11:35 Informasjon om fag 15TA Aktivitet		11:15 - 14:00 Aktivitetsdag VG1 Aktivitet		10:50 - 11:35 03022 Naturfag SF 15TA-NAT Undervisningstime
12:00		12:15 - 13:00 0300 Naturfag SF 15TA-NAT Undervisningstime			
	12:15 - 13:50 Introduksjon matematikk 15TA Aktivitet	12:15 - 13:50 Oppstartssamt... Aktivitet			12:15 - 13:00 Aktiviteter med klassen 15TA Aktivitet
13:00		13:05 - 13:50 03022 Naturfag SF 15TA-NAT Undervisningstime			
14:00	14:00 - 14:45 0300 Samfunnskunnsk... 15TA-SAM Undervisningstime	14:00 - 15:35 Oppstartssamt... Aktivitet			
15:00		14:50 - 15:35 03022 Samfunnskunnsk... 15TA-SAM Undervisningstime			



# FAG OG TIMER, STUDIESPESIALISERING

## VG1

Norsk	4
Kroppsøving	2
Samfunnskunnskap	3
Matematikk	5
Fremmedspråk	4
Geografi	2
Naturfag	5
Engelsk	5

## VG2

Norsk	4
Kroppsøving	2
Historie	2
Matematikk	3
Fremmedspråk	4

Programfag	5
Programfag	5
Programfag	5

## VG3

Norsk	6
Kroppsøving	2
Historie	4
Religion og etikk	3
Fremmedspråk	5

Programfag	5
Programfag	5
Programfag	5

# FAG OG TIMER, STUDIESPESIALISERING

## VG1

Norsk	4
Kroppsøving	2
Samfunnskunnskap	3
Matematikk	3
Fremmedspråk	4
Geografi	2
Naturfag	5
Engelsk	5

## VG2

Norsk	4
Kroppsøving	2
Historie	2
Fremmedspråk	4

## VG3

Norsk	6
Kroppsøving	2
Historie	4
Etikk	3
Fremmedspråk	5

**Spørsmål?**

Send gjerne en e-post til en av rådgiverne

Programfag	5
Programfag	5
Programfag	5

Programfag	5
Programfag	5
Programfag	5

# FAG OG TIMER, FREMMEDSPRÅK

## VG1

Norsk	4
Kroppsøving	2
Samfunnskunnskap	3
Matematikk	5
Fremmedspråk	4
Geografi	2
Naturfag	5
Engelsk	5

## VG2

Norsk	4
Kroppsøving	2
Historie	2
Matematikk	3
Fremmedspråk	4

Programfag	5
Programfag	5
Programfag	5

## VG3

Norsk	6
Kroppsøving	2
Historie	4
Religion og etikk	3
Fremmedspråk	5

Programfag	5
Programfag	5
Programfag	5

# FAG OG TIMER, FREMMEDSPRÅK

## VG1

Norsk 4

Kroppsøving 2

Samfunnskunnskap 3

Matematikk 5

**Språk nivå 1 4**

eller

**Språk nivå 2 4**

**Fortsette med det samme språket (nivå 2) eller begynne med et nytt språk (nivå 1)**

**Eller: ta eksamen i morsmål**

## VG2

Norsk 4

Kroppsøving 2

Historie 2

Matematikk 3

**Språk nivå 1 4**

eller

**Språk nivå 2 4**

## VG3

Norsk 6

Kroppsøving 2

Historie 4

Religion og etikk 3

**Språk nivå 1+2 5**

**Hvis du ikke hadde fremmedspråk på u-skolen**

Programfag 5

Programfag 5

# FAG OG TIMER, MATEMATIKK

## VG1

Norsk	4
Kroppsøving	2
Samfunnskunnskap	3
Matematikk	5
Fremmedspråk	4
Geografi	2
Naturfag	5
Engelsk	5

## VG2

Norsk	4
Kroppsøving	2
Historie	2
Matematikk	3
Fremmedspråk	4

Programfag	5
Programfag	5
Programfag	5

## VG3

Norsk	6
Kroppsøving	2
Historie	4
Religion og etikk	3
Fremmedspråk	5

Programfag	5
Programfag	5
Programfag	5

# FAG OG TIMER, MATEMATIKK

## VG1

Norsk 4

Kroppsøving 2

Samfunnskunnskap 3

**Matematikk 1P 5**

eller

**Matematikk 1T 5**

Naturfag 5

Engelsk 5

## VG2

Norsk 4

Kroppsøving 2

Historie 2

**Matematikk 2P 3**

eller

**Matematikk S1 5**

**Matematikk R1 5**

Programfag 5

Programfag 5

## VG3

Norsk 6

Kroppsøving 2

Historie 4

Religion og etikk 3

Fremmedspråk 5

eventuelt

**Matematikk R2/S2 5**

Programfag 5

Programfag 5

# FAG OG TIMER, MATEMATIKK

VG1	VG2	VG3
Norsk 4	Norsk 4	Norsk 6
Kroppsøving 2	Kroppsøving 2	Kroppsøving 2
Samfunnskunnskap 3	Historie 2	Historie 4
<b>Matematikk 1P 5</b>	<b>Matematikk 2P 3</b>	
eller	eller	eventuelt
<b>Matematikk 1T 5</b>	<b>Matematikk S1 5</b>	<b>Matematikk R2/S2 5</b>
	<b>Matematikk R1 5</b>	
Naturfag 5	Programfag 5	Programfag 5
Engelsk 5	Programfag 5	Programfag 5

# PRAKTISK ELLER TEORETISK MATEMATIKK?

Matematikk 1P	Matematikk 1T
Du har karakter 4 eller lavere fra ungdomsskolen*	Du har karakter 5 eller 6 fra ungdomsskolen*
Du ønsker ikke å jobbe med noe som krever dyp matematikkompetanse	Du vurderer å studere realfag, medisin eller lignende
Du synes ikke matematikk på ungdomsskolen var verken morsomt eller enkelt	Du synes matematikkfaget er spennende og ønsker å gå mer i dybden
Du ønsker å oppleve mestring	Du ønsker å utfordre deg selv

\*Vi har ikke karakterkrav for å kunne velge matematikk 1T. Dette er kun ment som en veiledende informasjon og elevene får god informasjon og veiledning i valget.



# FAG OG TIMER, IDRETTSFAG

## VG1

Norsk	4
Kroppsøving	2
Samfunnskunnskap	3
Matematikk	5
Fremmedspråk	4
Geografi	2
Naturfag	5
Engelsk	5

## VG2

Norsk	4
Kroppsøving	2
Historie	2
Matematikk	3
Fremmedspråk	4

Programfag	5
Programfag	5
Programfag	5

## VG3

Norsk	6
Kroppsøving	2
Historie	4
Religion og etikk	3
Fremmedspråk	5

Programfag	5
Programfag	5
Programfag	5

# FAG OG TIMER, IDRETTSFAG

## VG1

Norsk	4
Kroppsøving	2
Samfunnskunnskap	3
Matematikk	5
Fremmedspråk	4
Geografi	2
Naturfag	5
Engelsk	5

**Topp-/Breddeidrett 5**

## VG2

Norsk	4
Kroppsøving	2
Historie	2
Matematikk	3
Fremmedspråk	4

Programfag 5

Programfag 5

Programfag 5

## VG3

Norsk	6
Kroppsøving	2
Historie	4
Religion og etikk	3
Fremmedspråk	5

Programfag 5

Programfag 5

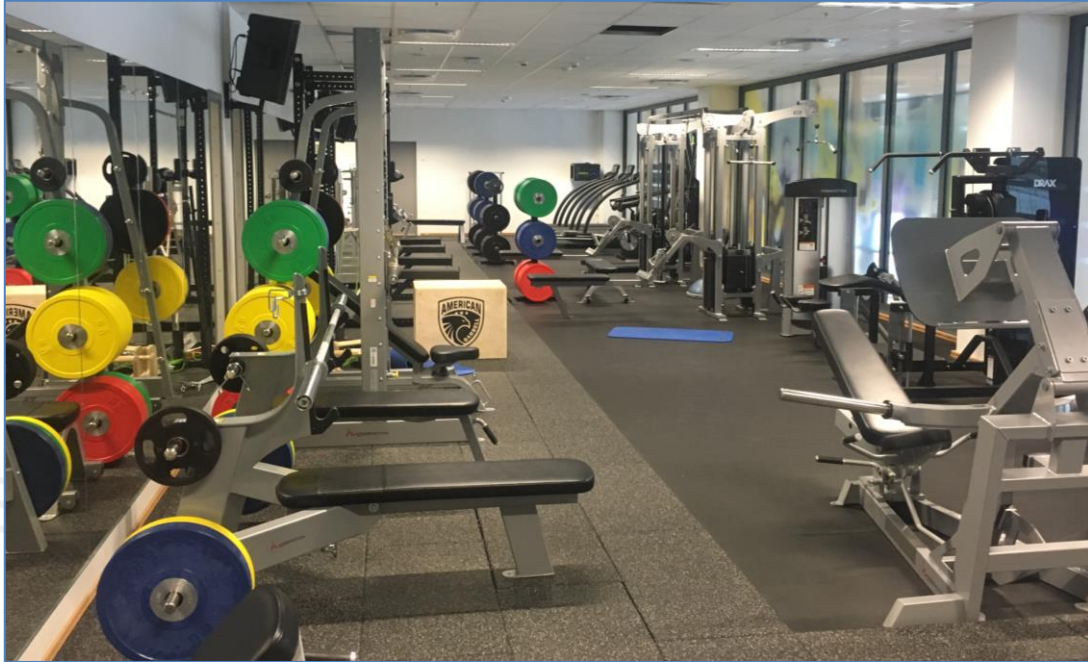
## IDRETTSTILBUDENE

Elever på studiespesialisering  
kan velge:

- Toppidrett fotball (to nivåer)
- Toppidrett basketball
- Toppidrett andre idretter
- Breddeidrett



# IDRETTSTILBUDENE



## Treningsfasiliteter:

- Intility arena
- Kunstgressbaner
- Styrkerom
- Spinningrom
- Basissal
- Idrettshall

# FAG OG TIMER, STUDIESPESIALISERING

VG1

Norsk	4
Kroppsøving	2
Samfunnskunnskap	3
Matematikk	5
Fremmedspråk	5
Geografi	2
Naturfag	5
Engelsk	5

VG2

Norsk	4
Kroppsøving	2
Historie	2
Matematikk	3
Fremmedspråk	5
Programfag	5
Programfag	5
Programfag	5

VG3

Norsk	6
Kroppsøving	2
Historie	4
Religion og etikk	3
Fremmedspråk	5
Programfag	5
Programfag	5
Programfag	5

På VG2 skal elevene ha tre til fire valgfrie programfag.

Foreldremøte om fagvalg avholdes 28. januar.



VALLE HOVIN  
VGS

**FRAVÆR**

ASSISTERENDE REKTOR HELGE BRATLAND

# LOVFESTET OPPMØTE

Opplæringsloven §10-6:

***Elevane skal vere aktivt med i opplæringa og følgje skolereglane. Kommunen og fylkeskommunen skal sørge for at elevar med fråvær frå opplæringa blir følgde opp.***

Alle elever forplikter seg altså til å møte opp og delta i undervisning og andre aktiviteter som er organisert av skolen.

# MELDING OM FRAVÆR

## **Akutt fravær**

- Eleven gir beskjed til kontaktlærer snarest mulig (teams)
- Eleven leverer dokumentasjon til kontaktlærer snarest mulig (teams)

## **Planlagt fravær opptil én dag**

- Eleven gir beskjed til kontaktlærer om fraværet i god tid.
- Eleven leverer dokumentasjon til kontaktlærer snarest mulig.

## **Planlagt fravær på mer enn én dag**

- Elev og foresatte søker om permisjon på eget skjema. Rektor er saksbehandler.



# FRAVÆRSGRENSEN

- Gjelder fravær i hvert enkelt fag
- Fravær over **10%** gjør at eleven mister karakteren i faget.
- Gjelder kun **udokumentert fravær**

# DOKUMENTASJON

Fraværsårsak	Gyldig dokumentasjon
Helsegrunner	legeerklæring, dokumentasjon fra tannlege, fysioterapeut, psykolog, osv. (Ikke melding fra foresatte og ikke SMS-innkalling til time).  Ved dokumentert kronisk sykdom, regnes melding fra foresatte som dokumentasjon for fravær.
Politisk arbeid:	dokumentasjon fra den politiske organisasjonen (Ikke politisk streik)
Hjelppearbeid:	dokumentasjon fra hjelpeorganisasjonen
Velferdsgrunner:	tilstrekkelig med erklæring fra foresatte



VALLE HOVIN  
VGS

**KOMMUNIKASJON**  
ASSISTERENDE REKTOR HELGE BRATLAND

## KOMMUNIKASJON

Hjemmeside	<ul style="list-style-type: none"><li>• Formelle saker og nyheter</li><li>• Statisk informasjon</li></ul>
Facebook / Instagram / TikTok	<ul style="list-style-type: none"><li>• Uformelle saker fra skolehverdagen</li></ul>
Visma InSchool	<ul style="list-style-type: none"><li>• Informasjon om klasse, fag og grupper (pålogging via skolens hjemmeside)</li></ul>
SMS/e-post/ skolemelding	<ul style="list-style-type: none"><li>• Daglig kontakt mellom kontaktlærer og foresatte</li></ul>
Skolemelding	<ul style="list-style-type: none"><li>• Enkelte felles beskjeder til alle foresatte</li></ul>



VALLE HOVIN  
VGS

**INNTAK**  
RÅDGIVER BØRT ERIK BERNTSEN

# INNTAK VG1

## Andreinntak 24/25

	2. inntak 23/24		2. inntak 24-25		Diff siste år	
	ST	ST-topp	ST*	ST-topp	ST	ST - Topp
Antall elever tatt inn	134	34	163	34	29	0
Gjennomsnitt	51,4	49,8	50,5	48,9	-0,9	-0,9
Andel jenter	51 %	32 %	44 %	26 %	-7 %	-6 %
Antall avgiverskoler	39	22	46	22	7	0

# SAMMENLIGNET - GJENNOMSNITTSKARAKTER

Skole	Gj.snitt p.
Elvebakken	55,8
Nydalen	55,3
Foss	53
Munch	51,8
Ullern	51,3
Katta	50,5
Valle	50,5
Nissen	47,6
Vika	47,4
Bjerke	46,7
F21	45,8
Lambertseter	44,3
Pers	43,6
Kuben	43
Kongshavn	42,3
OHG	41,7
Blindern	41,5
Hellerud	37,5
Bjørnholt	33,8
Stovner	33,5
Hersleb	32,6
Ulsrud	32,3

## KLASSEFORDELING VG1

	<b>1STA</b>	<b>1STB</b>	<b>1STC</b>	<b>1STD</b>	<b>1STG</b>	<b>1STE</b>
<b>Snitt</b>	<b>50,47</b>	<b>50,47</b>	<b>50,47</b>	<b>50,47</b>	<b>50,46</b>	<b>48,90</b>
<b>Antall</b>	<b>33</b>	<b>33</b>	<b>33</b>	<b>32</b>	<b>32</b>	<b>34</b>
<b>Jenter</b>	<b>15</b>	<b>14</b>	<b>15</b>	<b>14</b>	<b>14</b>	<b>9</b>

A-D+G er fordelt jevnt på antall, snitt og kjønn

Satt opp med 32 i hver klasse (34 i 1STE)

Restriktive til klassebytter to første skoleuger



## AVGIVERSKOLER ETTER ANTALL ELEVER VG1

Avgiverskole	2. inntak ST	2. inntak ST Topp	Sum 2. inntak
Apalløkka	11	4	15
Frydenberg	11	1	12
Ellingsrud	9		9
Fyrstikkalleen	7	1	8
Haugerud	7		7
Lofsrud	7		7
Bøler	5	1	6
Jordal	5	1	6
Lindeberg	6		6
Manglerud	4	2	6
Skøyenåsen	5	1	6
Sofienberg	6		6
Tokerud	5	1	6
Wang Ung	2	4	6
Årvoll	4	2	6
Bjøråsen	4	1	5
Brannfjell	3	2	5
Granstangen	5		5
Haugenstua	5		5
Teglverket	3	2	5
Veitvet	5		5
Holmlia	2	2	4
Nordpolen	4		4
St. Sunniva	4		4
Stasjonsfjellet	4		4

## AVGIVERSKOLER ETTER ANTALL ELEVER VG1

Avgiverskole	2. inntak ST	2. inntak ST Topp	Sum 2. inntak
Abildsø	3		3
Groruddalen	2	1	3
Nordberg	2	1	3
Hauketo		2	2
Kastellet	2		2
Kristelig gymnasium AS	2		2
Linderud	2		2
Midtstuen	1	1	2
OKS friskole	2		2
Uspesifisert	1	1	2
Vollebekk	2		2
Bjørnholt	1		1
Engebråten	1		1
Humanistskolen	1		1
Høyenhall	1		1
Lambertseter	1		1
Marienlyst	1		1
Morellbakken		1	1
Nordbytun		1	1
Nordstrand		1	1
Norlights int. sch	1		1
Ryenberget	1		1
Skullerud	1		1
Steinerskolen Nordstrand	1		1
Voldsløkka	1		1
Østmarka	1		1
	164	34	198



VALLE HOVIN  
VGS

ELEV TJENESTEN

## ELEV TJENESTEN

- Rådgiver: Børt Erik Berntsen (A,B,G)
- Rådgiver: Line Motzfeldt (F)
- Rådgiver: Sturla Espolin Mentzoni (C,D,E)
  
- Helse sykepleier: Julie Frøystad
- Miljøarbeidere: Abu Bakary Marong, Ali Yazicioglu, Mehmet Sønmez og Knut Arild Løberg

# TODELT RÅDGIVERTJENESTE

## **Karriereveiledning:** Fag og høyere utdanning

- Organisere aktiviteter knyttet til høyere utdanning
- Opplegg i klassens time/andre timer
- Individuelle samtaler

## **Sosial pedagogisk:** Enkeltvis og i grupper

- Hele skolen: Markere verdensdagen for psykisk helse
- Samarbeid med helsesykepleier – opplegg i klassene
- Individuell oppfølging og samtaler



VALLE HOVIN  
VGS

**DIVERSE**

ADMINISTRASJONSLEDER KNUT OLE ROSTED

# AVTALE OM LÅN AV PC

- PC benyttes daglig i opplæringen
  - Digitale lærebøker og arbeidsverktøy
- Elevene låner PC av Oslo kommune v/ Valle Hovin vgs
- Elev/foresatt betaler årlig leie. For 2024-25 er leiekostnaden kr 1 359,- (tilsvarer utstyrsstipend - Lånekassen). Faktura sendes foresatte i løpet av høsten
- PC behandles forsvarlig. Oppbevares i låsbart elevskap når ikke i bruk
  - Evt. erstatning ved tap eller skade på utstyr/uforsvarlig bruk. Sjeldent slike situasjoner...
- Utlånets varighet – så lenge låntaker er elev ved skolen. Tilbud om å overta PC ved avsluttet VG3

ELEV + FORESATT UNDERTEGNER LÅNEAVTALE. Anledning til å skrive under nå i kveld.

# TRENINGSTILBUD ETTER SKOLETID + KANTINA

- Mulighet for å trene i skolens treningsrom etter skoletid
- Treningsveileder / «PT» er til enhver tid tilstede og følger opp elevene
  - Mandag kl. 15:45 – 17:30
  - Onsdag kl. 14:00 – 15:30
  - Torsdag kl. 15:45 – 17:30

## Kantina

- Åpen hver dag kl. 07:45 – 15:45. Salg fram til kl. 13. Vipps og kort ved kjøp



VALLE HOVIN  
VGS